

## Quesada (Villa Quesada 1971)

Provincia	Cantón	Distrito
02 Alajuela	10 San Carlos	01 Quesada

**Área** 3347,62 Km<sup>2</sup>

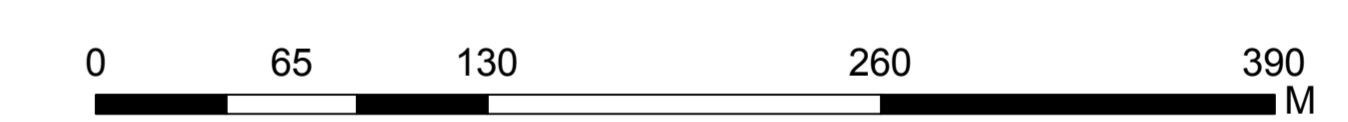
**Población** 42060 hab

## Leyenda

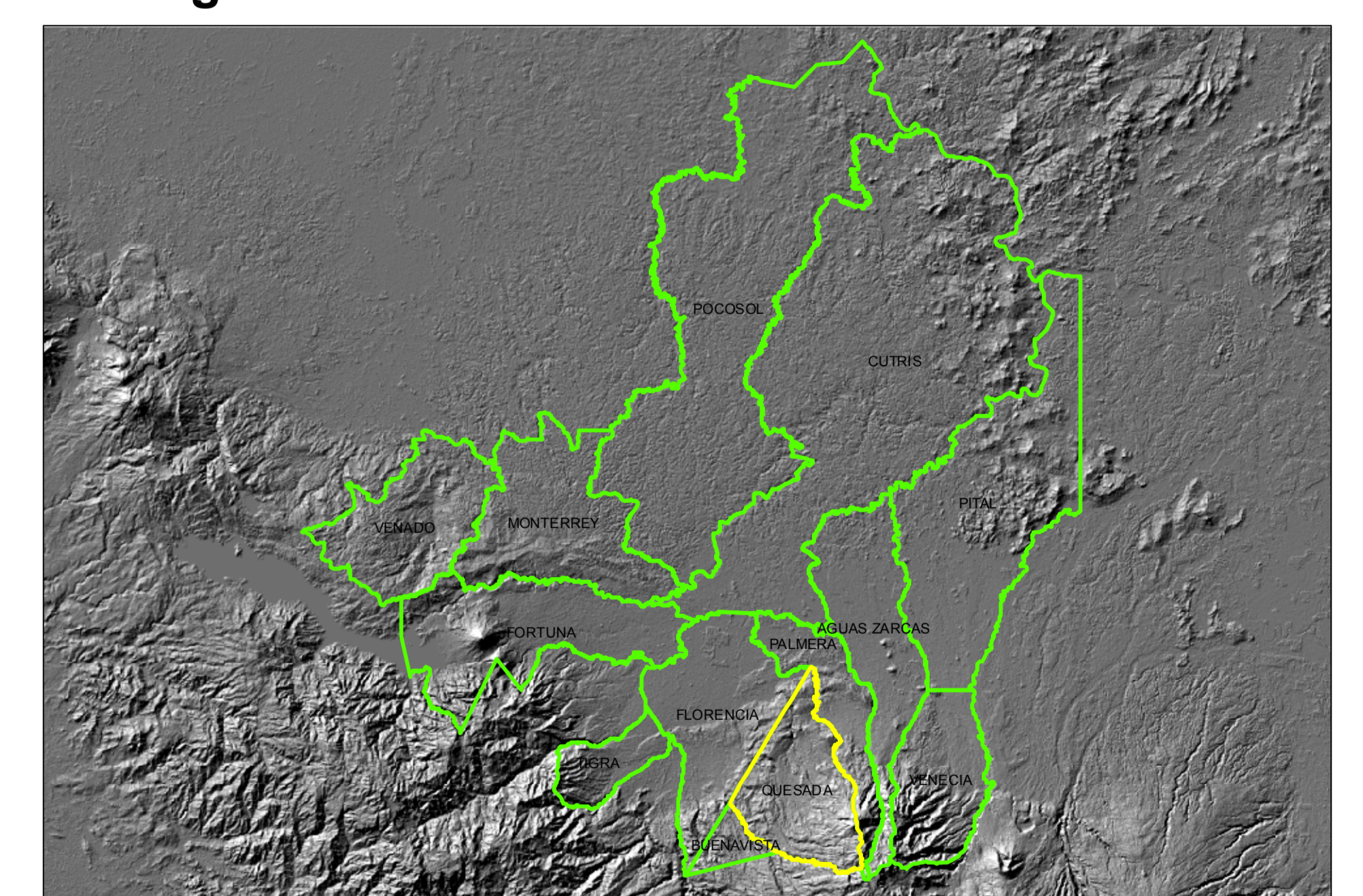
- Poblados\_06\_05\_2013
- Ríos CQ
- Calles CQ

Escala

# 1:2.500



**Diagrama de Localización.**



Elaborado por:  
Geógrafo. José Herrera Zamora  
Coordinador Carlos Rodríguez R  
Departamento de Catastro y Censos  
Municipalidad de San Carlos  
Fuente:



Catastro Municipal Ortofotos  
INEC Censo 2011  
Proyección CRTM05