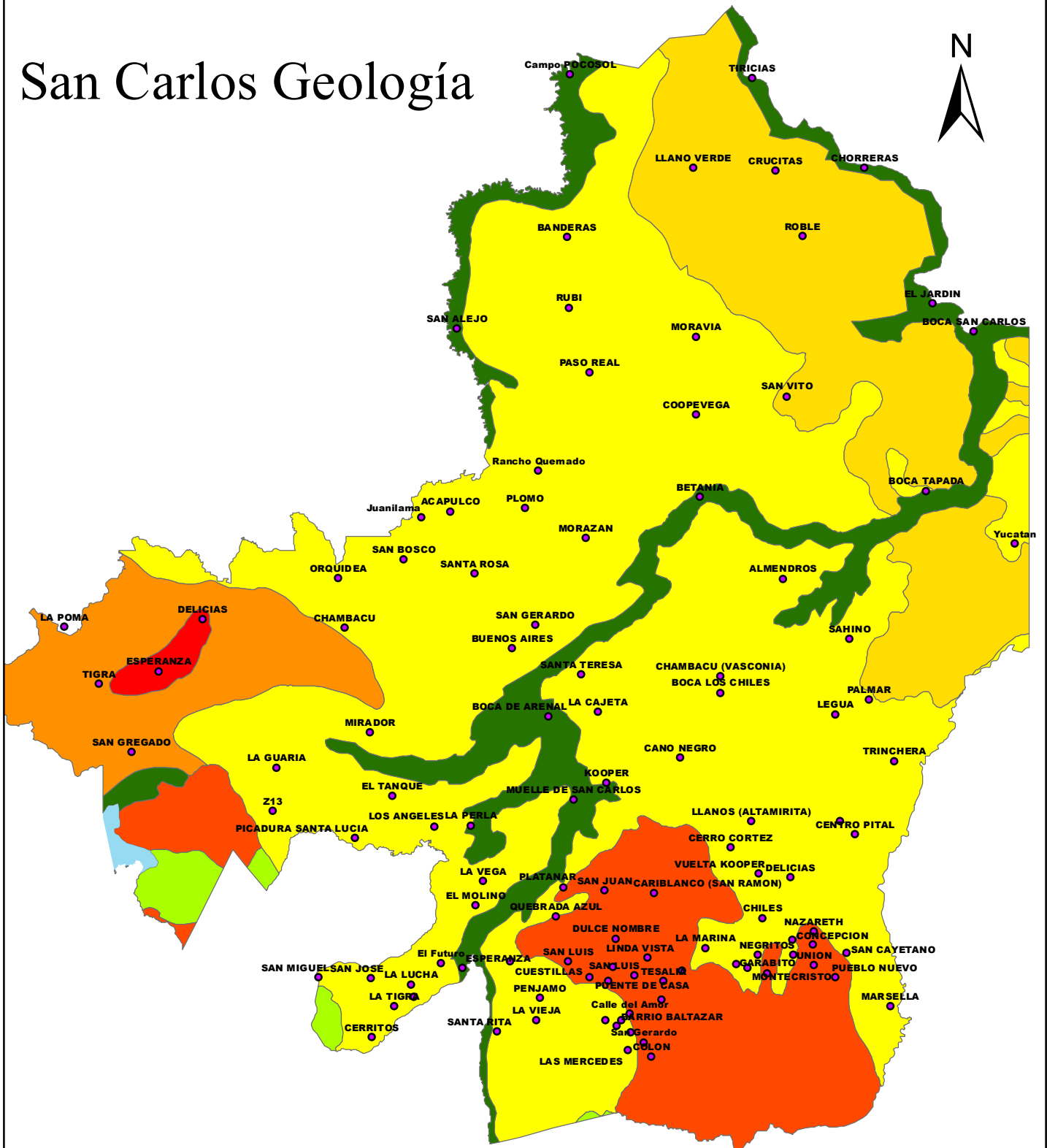


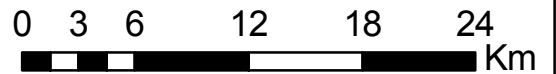
San Carlos Geología



Legenda

geología COMPOSIC

- AGUA
- CALIZA, ARENISCA Y LIMOLITA NERITICOS
- COLADAS DE LAVA ROCAS PIROCLASTICAS MUY ALCALINAS
- COLADAS DE LAVA, AGLOMERADOS, LAHAR Y CENIZA VOLCANICA
- COLADAS, TOBAS Y BRECHAS TOBACEAS ANDESITAS
- INCLUYE DEPOSITOS DE DESLIZAMIENTO, FANGLOMERADO, PANTANOSO Y PLAYA
- PRINCIPALMENTE DEPOSITOS DE LAHAR
- TOBAS DE FLUJO DE CENIZA INCANDESCENTE DE ANDESITA HASTA RIOLITA CON I DEPOSITOS FLUVIALES



Departamento Catastro y Censos