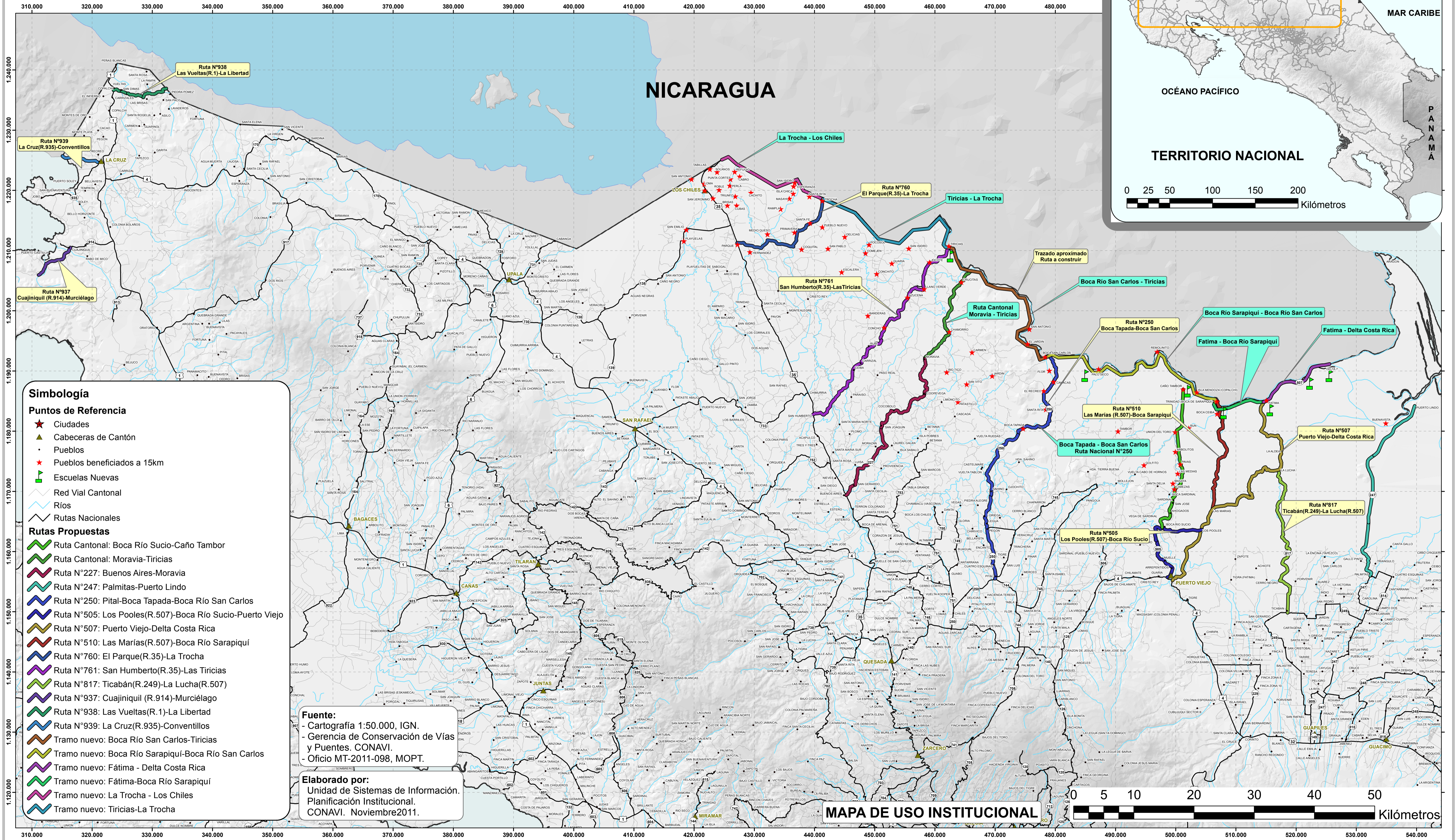
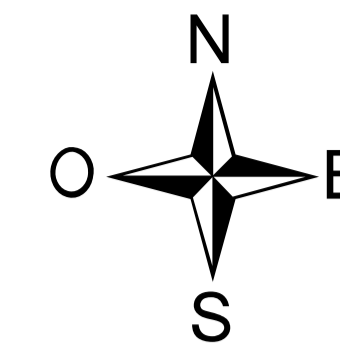




# Mapa Frontera Norte (Ultima Versión: 1-Nov-2011)



### Simbología

#### Puntos de Referencia

- ★ Ciudades
- ▲ Cabeceras de Cantón
- Pueblos
- ★ Pueblos beneficiados a 15km
- Escuelas Nuevas
- Red Vial Cantonal
- Ríos
- Rutas Nacionales

#### Rutas Propuestas

- Ruta Cantonal: Boca Río Sucio-Caño Tambor
- Ruta Cantonal: Moravia-Tiricias
- Ruta N°227: Buenos Aires-Moravia
- Ruta N°247: Palmitas-Puerto Lindo
- Ruta N°250: Pital-Boca Tapada-Boca Río San Carlos
- Ruta N°505: Los Pooles(R.507)-Boca Río Sucio-Puerto Viejo
- Ruta N°507: Puerto Viejo-Delta Costa Rica
- Ruta N°510: Las Marías(R.507)-Boca Río Sarapiquí
- Ruta N°760: El Parque(R.35)-La Trocha
- Ruta N°761: San Humberto(R.35)-Las Tiricias
- Ruta N°817: Ticabán(R.249)-La Lucha(R.507)
- Ruta N°937: Cuajiniquíl (R.914)-Murciélago
- Ruta N°938: Las Vueltas(R.1)-La Libertad
- Ruta N°939: La Cruz(R.935)-Conventillos
- Tramo nuevo: Boca Río San Carlos-Tiricias
- Tramo nuevo: Boca Río Sarapiquí-Boca Río San Carlos
- Tramo nuevo: Fátima - Delta Costa Rica
- Tramo nuevo: Fátima-Boca Río Sarapiquí
- Tramo nuevo: La Trocha - Los Chiles
- Tramo nuevo: Tiricias-La Trocha

#### Fuente:

- Cartografía 1:50.000, IGN.
- Gerencia de Conservación de Vías y Puentes, CONAVI.
- Oficio MT-2011-098, MOPT.

#### Elaborado por:

Unidad de Sistemas de Información.  
CONAVI. Noviembre 2011.

MAPA DE USO INSTITUCIONAL

